

# NOWE ZASADY FUNKCJONOWANIA SPECJALNYCH STREF EKONOMICZNYCH W OPARCIU O USTAWĘ O WSPIERANIU NOWYCH INWESTYCJI

**„CAŁA POLSKA STREFA”**



## RYS HISTORYCZNY TSSE EURO-PARK WISŁOSAN

W roku 1997 powołano Tarnobrzesckie Centrum Kapitałowe S.A. jako zarządzającego Specjalną Strefą Ekonomiczną – Udziałowcami Spółki były: Skarb Państwa, lokalne samorządy, przedsiębiorstwa i instytucje wspierające rozwój regionu. Początkowy łączny teren strefy to **609 ha**. Lokalizacja: Staszów, Tarnobrzeg, Stalowa Wola, Nowa Dęba.

Od czerwca 1999 r. zarządzającym Strefą jest Agencja Rozwoju Przemysłu S.A. w Warszawie. Funkcje bieżącego zarządu, promocji i administrowania Strefą pełni ARP S.A. Oddział w Tarnobrzegu.





# GŁÓWNY ZAKRES ZMIAN

## Dotychczas

Specjalna Strefa Ekonomiczna  
– ściśle wydzielone obszary

Zezwolenia na prowadzenie  
działalności gospodarczej na terenie  
strefy

Zarządzający strefą

25 tys. ha

## Po zmianach

Obszar - powiaty

Decyzja o wsparciu

Zarządzający Obszarem

cała Polska



## AKTY PRAWNE

USTAWA z dnia 10 maja 2018 r.  
o **wspieraniu nowych inwestycji** (Dz. U. 2018 poz. 1162)

ROZPORZĄDZENIE RADY MINISTRÓW z dnia 28 sierpnia 2018 r.  
w sprawie **pomocy publicznej** udzielanej niektórym przedsiębiorcom na realizację nowych inwestycji  
(Dz. U. 2018 poz. 1713)

Określa m. in.: dopuszczalny zakres działalności, kryteria ilościowe, kryteria jakościowe, wzór wniosku

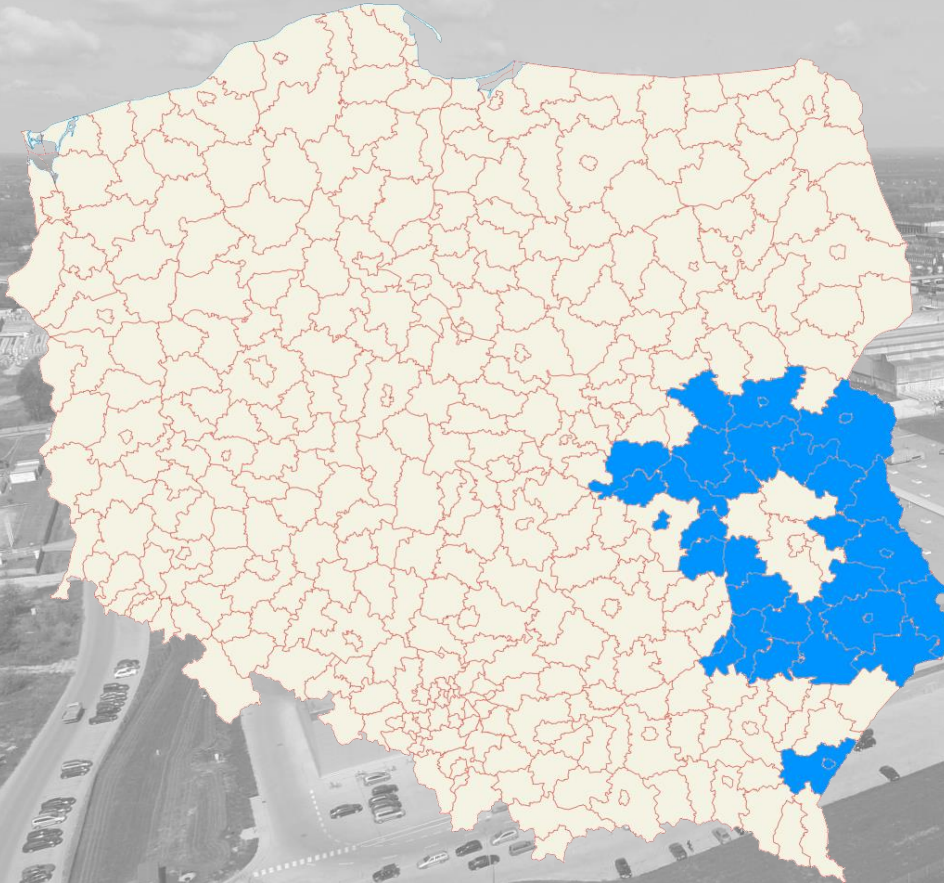
ROZPORZĄDZENIE MINISTRA PRZEDSIĘBIORCZOŚCI I TECHNOLOGII z dnia 29 sierpnia 2018 r.  
w sprawie ustalenia **obszarów i przypisania ich zarządzającym** (Dz. U. 2018 poz. 1698)

ROZPORZĄDZENIE KOMISJI (UE) nr 651/2014 z dnia 17 czerwca 2014 r.  
uznające niektóre **rodzaje pomocy za zgodne z rynkiem wewnętrznym** w zastosowaniu art. 107 i 108 Traktatu

Określa m.in.: definicja MŚP (Załącznik I), rozpoczęcie prac (Art. 2 ust. 23)



## OBSZAR DZIAŁANIA TSSE



Obszar TSSE obejmuje powiaty:

białski, białobrzegi, biłgorajski, chełmski, garwoliński, grójecki, hrubieszowski, janowski, kozienicki, krasnostawski, **kraśnicki**, lipski, łęczyński, łukowski, miński, niżański, opolski (woj. lubelskie), parczewski, przemyski, radzyński, rycki, siedlecki, stalowowolski, tarnobrzegi, tomaszowski (woj. lubelskie), włodawski, zamojski, zwoleński.

oraz miasta na prawach powiatu:

Biała Podlaska, Chełm, Przemysł, Radom, Siedlce, Tarnobrzeg, Zamość



## DECYZJA O WSPARCIU

Decyzja wydawana jest przez ARP S.A. w imieniu ministra właściwego do spraw gospodarki na wniosek przedsiębiorcy zawierający plan realizacji nowej inwestycji

Decyzję o wsparciu wydaje się na czas oznaczony, nie krótszy niż 10 lat i nie dłuższy niż 15 lat

Decyzję o wsparciu wydaje się na realizację nowej inwestycji, która spełnia kryteria ilościowe oraz jakościowe



# WARUNKI UBIEGANIA SIĘ O DECYZJĘ O WSPARCIU

1. Zakres działalności



2. Nowa inwestycja



3. Kryteria ilościowe



4. Kryteria jakościowe





# WARUNKI UBIEGANIA SIĘ O DECYZJĘ O WSPARCIU

## Zakres działalności

- zgodny z rozporządzeniem
- wyrażony w PKWiU 2015
- produkcja przemysłowa, B+R, nowoczesne usługi, IT
- wykluczony m.in. handel, transport, energetyka, hutnictwo

## Nowa inwestycja

- zgodność z definicją:
  - Utworzenie nowego przedsiębiorstwa.
  - Zwiększenie zdolności produkcyjnej istniejącego przedsiębiorstwa.
  - Dywersyfikacja produkcji przedsiębiorstwa.
  - Zmiana procesu produkcyjnego w przedsiębiorstwie.
- decyzja o wsparciu = projekt





# WARUNKI UBIEGANIA SIĘ O DECYZJĘ O WSPARCIU

## Kryterium ilościowe

- określa minimalną wartość kosztów kwalifikowanych
- zależne od przeciętnej stopy bezrobocia
- obniżone dla średniego o 80%, małego 95%, mikro 98%
- nowoczesne usługi dla biznesu – obniża się o 95%

## Kryteria jakościowe

- inwestycja realizowana w sektorze usług lub przemysłowym
- podział na dwa kryteria: zrównoważony rozwój gospodarczy oraz społeczny
- co najmniej jeden punkt z każdego kryterium
- minimum 4 punkty



## KRYTERIA JAKOŚCIOWE – SEKTOR PRZEMYSŁOWY

- ❑ utworzenie **wyspecjalizowanych miejsc pracy**
- ❑ prowadzenie działalności gospodarczej o **niskim negatywnym wpływie na środowisko**
- ❑ zlokalizowanie inwestycji w **mieście tracącym funkcje społeczno-gospodarcze** (+gminy graniczące) lub na obszarze powiatów ze stopą bezrobocia wynoszącą co najmniej 160% przeciętnej stopy bezrobocia w kraju
- ❑ wspieranie **zdobywania wykształcenia i kwalifikacji zawodowych** oraz współpraca ze szkołami branżowymi
- ❑ podejmowanie działań w zakresie **opieki nad pracownikiem**



## KRYTERIA JAKOŚCIOWE – SEKTOR PRZEMYSŁOWY

- inwestycje w sektory** m.in.: elektryczny i elektroniczny, lotniczo-kosmiczny, wyrobów medycznych, maszynowy, nowoczesnych tworzyw, ekobudownictwa, IT oraz w sektory zgodne z inteligentnymi specjalizacjami województwa, w którym planowana jest realizacja inwestycji
- osiągnięcie odpowiedniego **poziomu sprzedaży** poza terytorium RP
- przynależność do **Krajowego Klastra Kluczowego**
- prowadzenie **działalności badawczo-rozwojowej**
- posiadanie **statusu mikro przedsiębiorcy, małego i średniego przedsiębiorcy**



## KRYTERIA ILOŚCIOWE

	Przeciętna stopa bezrobocia stan na dzień 30.06.2018 r.	Wartość inwestycji, mln zł (D)	Wartość inwestycji, mln zł (Ś)	Wartość inwestycji, mln zł (Mały)	Wartość inwestycji, mln zł (Mikro)	Wartość inwestycji, mln zł (B+R, SSC)
Polska	5,8	–	–	–	–	–
kraśnicki	9,7	20	4	1	0,4	1
Miasto Kraśnik Gminy Kraśnik, Dzierzkowice, Urzędów		10	2	0,5	0,2	0,5

**Aby otrzymać decyzję o wsparciu na terenie miasta Kraśnik oraz powiatu kraśnickiego trzeba spełnić 40 % kryteriów jakościowych.**

### Nowoczesne usługi dla biznesu:

- związane z wydawaniem pozostałego oprogramowania (58.29 PKWiU),
- związanych z oprogramowaniem i doradztwem w zakresie informatyki i usług powiązanych (62 PKWiU),
- w zakresie badań naukowych i prac rozwojowych (72 PKWiU).



## DECYZJA O WSPARCIU JAK UZYSKAĆ.

- Najprostszy sposób aplikowania o uzyskanie decyzji o wsparciu nowej inwestycji to „odwiedzenie” naszej strony internetowej i pobranie formularza wniosku zgodnego ze wzorem załączonym do rozporządzenia RM w sprawie pomocy publicznej udzielanej niektórym przedsiębiorcom na realizację nowych inwestycji.
- Wypełnienie wniosku i przekazanie do Oddziału ARP S.A. w Tarnobrzegu.
- ARP S.A. będzie rozpatrywała wniosek kierując się przepisami ustawy o wspieraniu nowych inwestycji, rozporządzeń wykonawczych do tej ustawy oraz Kodeksu postępowania administracyjnego.
- ARP S.A. w terminach przewidzianych w kpa wyda decyzję o wsparciu.



## OFERTA ARP

- ❑ Realizujemy prostą i szybką procedurę wydawania decyzji o wsparciu.
- ❑ Inwestor może uzyskać decyzje o wsparciu w każdym miejscu w ramach obszaru.
- ❑ Udzielamy pomocy publicznej o największej intensywności na terenie kraju – nawet do 70 % wartości zainwestowanych środków.
- ❑ Budujemy obiekty przemysłowe na terenie obszaru i modernizujemy infrastrukturę.
- ❑ Udzielamy pożyczek dla przedsiębiorców z różnorodnych branż szczególnie dla firm przemysłowych i innowacyjnych.

# Tarnobrzaska Specjalna Strefa Ekonomiczna EURO-PARK WISŁOSAN

Tarnobrzaska Specjalna Strefa  
Ekonomiczna EURO-PARK WISŁOSAN  
ul. Zakładowa 30, 39-400 Tarnobrzeg  
Tel. 0048 (15) 822 99 99; [www.tsse.pl](http://www.tsse.pl);  
[biuro@arp.pl](mailto:biuro@arp.pl)