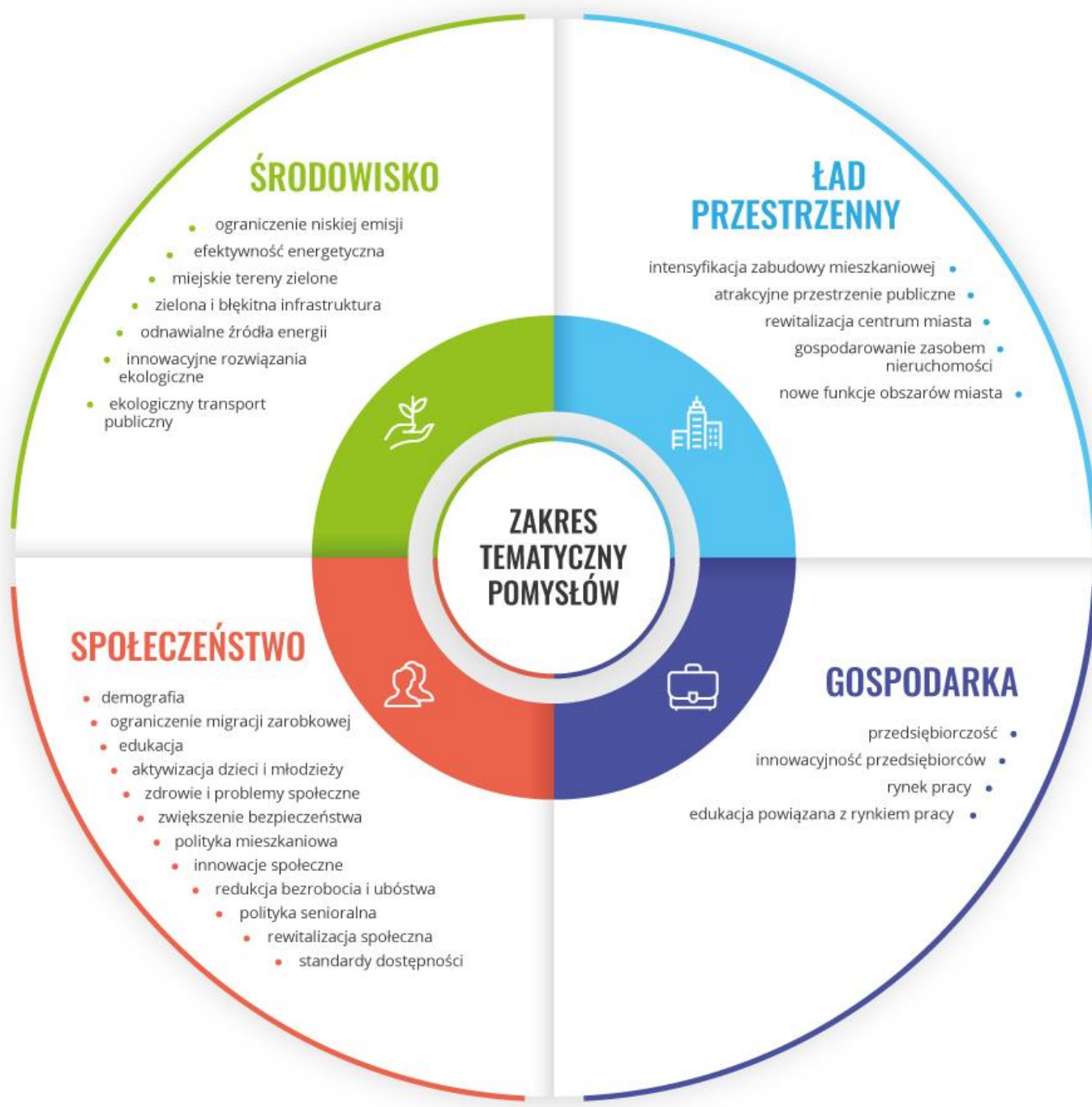


Obszary o charakterze **rozwojowym**Obszary o charakterze **instytucjonalnym** (w tym inteligentne zarządzanie miastem i finansowanie rozwoju miasta)

- inteligentne sieci/systemy zarządzania gospodarką komunalną, sieciami przesyłowymi energii, ciepłowniczymi, gazowniczymi, wodociągowymi, gospodarką odpadami, oświetleniem ulic, itd.
- inteligentne systemy zarządzania miastem, w tym ruchem/transportem w mieście oraz systemy monitorowania, w oparciu o otwarte dane
- innowacyjne wykorzystanie danych o mieście i jego użytkownikach
- zawieranie partnerstw publiczno-prywatnych na rzecz finansowania inwestycji
- angażowanie inwestorów prywatnych, wspólnot i spółdzielni mieszkaniowych w finansowanie inwestycji w mieście
- podniesienie poziomu standardów działania lokalnej administracji publicznej i świadczonych przez nią usług
- zmniejszenie problemu „silosowości” pracy poszczególnych komórek urzędów
- wspieranie efektywnego przepływu informacji urząd - obywatele
- zmniejszenie stopnia przeregulowania na szczeblu lokalnym
- promowanie i wdrażanie kultury otwartości, w szczególności wzmocnienie struktur współpracy pomiędzy samorządami a mieszkańcami, organizacjami pozarządowymi, biznesem
- zwiększenie udziału mieszkańców w procesach współdecydowania i współzarządzania miastami
- budżet obywatelski

PROBLEMY MIASTA KRAŚNIK


ZIDENTYFIKOWANE WSPÓLNIE Z MIESZKAŃCAMI



GŁÓWNY PROBLEM MIASTA

Miasto nie jest w pełni atrakcyjnym miejscem do zamieszkania – ze względu na ograniczone możliwości zarobkowania i prowadzenia działalności gospodarczej, małą podaż i jakość nieruchomości mieszkalnych, niedopasowaną ofertę społeczną dla ludzi młodych i aktywnych oraz słabo dostępną dla osób ze szczególnymi potrzebami, niewystarczający poziom dbałości o ochronę przyrody i środowiska miejskiego.

KLUCZOWY PROBLEM SPOŁECZNO-GOSPODARCZY

 Migracje osób aktywnych zawodowo do większych miast.


Szczegółowe problemy gospodarcze

- Niewystarczający potencjał gospodarczy, konkurencyjność i innowacyjność miasta.
- Niska aktywność gospodarcza mieszkańców miasta.
- Nieatrakcyjny rynek pracy, niski poziom wynagrodzeń i dochodów.

Szczegółowe problemy społeczne

- Wyludnianie miasta i pogarszanie się struktury wieku mieszkańców.
- Niedobór mieszkań dostępnych cenowo oraz budowanych zgodnie z zasadami projektowania uniwersalnego.
- Niska aktywność społeczna w kreowaniu zmian w mieście.
- Niedostatecznie rozwinięta oferta społeczna miasta.

KLUCZOWY PROBLEM ŚRODOWISKOWO-PRZESTRZENNY

 Niewystarczające zaangażowanie samorządu miasta i mieszkańców w podnoszenie jakości środowiska miejskiego i poprawy atrakcyjności oraz dostępności przestrzeni publicznych.

Szczegółowe problemy środowiskowe

- Okresowo wysokie zanieczyszczenie powietrza.
- Niski poziom recyklingu odpadów.

Szczegółowe problemy przestrzenne

- Niska efektywność w zarządzaniu miejskim zasobem nieruchomości.
- Mała atrakcyjność i dostępność przestrzeni publicznych oraz niewystarczające wykorzystanie terenów pod zabudowę mieszkaniową i miejsc do spędzania wolnego czasu w mieście.